

／ドリームハウス主催／

# 1/11 13:30~15:30

## 相続セミナー

参加無料

### 40代必須! 相続の悩み

今すぐ解決しませんか?

- こんなお悩み事はありませんか?
- 空き家で資産運用って?  思い出の詰まった空き家を手放したくないけど活用できる?
  - 相続した空き家どうする?  改修するなら工事費用どのくらいかかる?
  - 住む以外の活用法はあるの?  税金はどうなるの?
  - 維持管理の費用は?  補助金は受けられるの?

TERASS いい不動産取引は、いいエージェントから。

TERASSには、個人として実績のあるエージェント達が在籍しています。平均選考通過率は5%。厳しい基準をクリアしたエージェントが、あなたの立場で不動産取引をサポートいたします。

100%あなたの味方の中立的なエージェント

「したい」暮らしに応える専門性 10年後・30年後も安心な資金計画

セミナー講師  
平林 裕美子  
相続診断士・宅地建物取引士  
(株)TERASS エージェント

リフォーム会社に17年勤務・不動産事業部で8年勤務し、主に中古住宅をメインに不動産取引を行ってきました。個人エージェントなので特定の会社との利害関係などの「しがらみ」がなく、お客様のニーズやタイミングを最優先したフェアなご提案が実現します。

# 1/12 13:30~15:30

## 防犯セミナー

不安 心配

### 家族と我が家を守る大切なお話

あなたがいつ被害者になるかも分かりません。

近年増加する空き巣被害。最新の手口を知り、防ぐための方法をご提案いたします!

# 1/11.12 両日

## 住まいの相談会

ドリームハウス 碧南店  
専務取締役 兼 店長  
上之平 直生

老朽化した住まいの修繕方法、最新の省エネ住宅、設備のご紹介、など住まいのお困りごと、ご相談ください! 特典も盛りだくさん! 抽選でステキな商品が当たります!

▼すべての予約はこちらから

予約特典

QUOカード  
1000円分



### 豪華お年玉企画

抽選で3組の方に!

**A**

インプラン  
2カ所 材工  
※LOW-E複層ガラス  
※2棟建てに限る

**B**

幹太くん  
スタンダード  
シリーズ  
8kg

**C**

トイレ  
タンクレストイレ  
サティS商品代

乾太くん リフォームプレゼント!!

※ B、C賞は別途工事費用がかかります。  
※ 特典付与においては税別200万以上のご契約が条件です。

人気水まわり商品が  
抽選でもらえる!



DREAMHOUSE ☎ 0120-161-414

会場：碧南市福清水町4丁目23-1

DAISHIN HOME  
DREAMHOUSE

2025年1月

# 新春イベント

11 土 12 日

時間 10:00~16:00  
会場 ダイシンホーム事務所

## キッチンカー

cloud 9

ホットドッグ



R&C  
coffee

カルビバーガー



## マルシェ

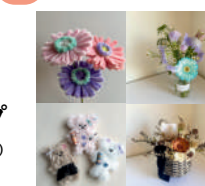
ribbon CREAM 土 日

- ・リボン雑貨
- ・子供向けワークショップ



Le ciel 土 日

- ・花
- ・ワークショップ (オリジナルのモールド作り)



kiiro candle 土 日

- ・キャンドル
- ・多肉キャンドル寄せ植えワークショップ
- ・キャンドルすくい



ふじくぼさんが売ってる麵粉 土

麵粉販売



tiroro 日

- ・布小物
- ・インドリボン
- ・子供アクセサリーワークショップ



メナード 土

ハンド  
マッサージ

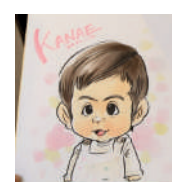


## 似顔絵

プロの似顔絵師さんによる 似顔絵

予約優先のため、事前にホームページにてご予約ください。(右記QRコード参照)

※新規来場のお客様優先とさせていただきます。  
※予約が埋まり次第終了となります。



## 福引

- アンケートご記入で  
ご家族1回福引きできます
- 1位 BRUNO ブルーノ コンパクトホットプレート
  - 2位 お米
  - 3位 パナソニック 日用品福袋
  - 4位 芽乃舎 だしパック
  - 5位 久世福 至福のひと時 大人のしゃけめんたい
  - 6位 サーティーワン ギフトカード
  - 7位 生活必需品

※景品は多数用意しておりますが、数に限りがございます。なくなり次第終了とさせていただきますので、あらかじめご了承ください。

## リノベーション相談会

ドリームハウス主催!  
相続セミナー! 防犯セミナー!  
住まいの相談会 開催!

詳しくは広告裏面を  
ご覧ください

キッチンカー、可愛くてオシャレな  
雑貨、ワークショップ、アート、  
マッサージ、福引と勢ぞろい!

1日だけのお店もございますので  
チェックしてお越しください。

お待ちしております♪

新春イベント



DREAMHOUSE ☎ 0120-161-414

会場：碧南市福清水町4丁目23-1

DAISHIN HOME  
ダイシンホーム株式会社

DREAMHOUSE  
ドリームハウス株式会社

〒447-0046  
碧南市堀方町3丁目100番地 (水曜日定休)

0566-46-3171 / 0120-395-406

お問い合わせ・詳細はこちら

愛知県知事免許(7)第17015号 建設業許可愛知県知事(般-26)第69076号



# CONCEPT HOUSE

**碧南市若宮町C棟**

2LDK + W.I.C

moKA建築設計コラボ  
デザイナーズ住宅

「碧南」駅 徒歩約10分

- 学区：榑尾小・南中学校
- 住所：碧南市若宮町1丁目3-3
- 土地面積：164.99㎡ (49.90坪)
- 建物面積：98.29㎡ (29.73坪)

販売価格 **4,290万円(税込)**

**碧南市福清水町A棟**

3SLDK + W.I.C

平屋のような  
二階建てのお家

「碧南中央」駅 徒歩約15分

- 学区：中央小・中央中学校
- 住所：碧南市福清水町4丁目23-1
- 土地面積：197.75㎡ (59.93坪)
- 建物面積：106.84㎡ (32.31坪)

販売価格 **4,880万円(税込)**

**高浜市神明町B棟**

4LDK + W.I.C

LDKには容量の多い収納を  
設置し、片付け上手な間取り♪

「三河高浜」駅 徒歩約20分

- 学区：夏小・高浜中学校
- 住所：高浜市神明町6丁目3-11
- 土地面積：171.69㎡ (51.93坪)
- 建物面積：114.70㎡ (34.69坪)

販売価格 **4,680万円(税込)**

**安城市福釜町C棟**

4LDK + W.I.C

SCL+パントリーがある  
収納充実×キュートなお家

「三河安城」駅 車で約10分

- 学区：榑尾小・西中学校
- 住所：安城市福釜町蓬野109-8
- 土地面積：161.48㎡ (48.84坪)
- 建物面積：106.00㎡ (36.06坪)

販売価格 **4,400万円(税込)**

**碧南市相生町A棟**

3SLDK

朝が楽しくなる  
南欧風のお家

「北新川」駅 徒歩約10分

- 学区：新川小・新川中学校
- 住所：碧南市相生町2丁目61-1
- 土地面積：143.21㎡ (43.32坪)
- 建物面積：106.01㎡ (32.06坪)

販売価格 **3,950万円(税込)**

**碧南市相生町B棟**

3SLDK

ぐるぐる回れるアイランドキッチン  
×シンプルモダンなお家

「北新川」駅 徒歩約10分

- 学区：新川小・新川中学校
- 住所：碧南市相生町2丁目61-4
- 土地面積：142.59㎡ (43.13坪)
- 建物面積：108.28㎡ (32.75坪)

販売価格 **3,950万円(税込)**

**高浜市二池町B棟**

4LDK + W.I.C

室内干し+3LDK+和室  
×大人モダンなお家

「高浜港」駅 徒歩約10分

- 学区：港小・南中学校
- 住所：高浜市二池町3丁目1-88
- 土地面積：153.32㎡ (46.37坪)
- 建物面積：106.42㎡ (32.19坪)

販売価格 **4,500万円(税込)**

**高浜市二池町E棟**

3SLDK + W.I.C

畳コーナー+スタディコーナー  
のある黒カっこいいお家

「高浜港」駅 徒歩約10分

- 学区：港小・南中学校
- 住所：高浜市二池町3丁目1-91
- 土地面積：163.86㎡ (49.56坪)
- 建物面積：111.90㎡ (33.84坪)

販売価格 **4,480万円(税込)**

**碧南市上町D棟**

3SLDK

キッチンに大容量の収納  
×スタイリッシュなお家

「北新川」駅 車で約8分

- 学区：西尾小・西尾中学校
- 住所：碧南市上町4丁目36-9
- 土地面積：143.01㎡ (43.26坪)
- 建物面積：96.02㎡ (29.04坪)

販売価格 **3,280万円(税込)**

**西尾市一色町治明新切A棟**

3SLDK

一生住み続けられる  
半平屋住宅

「福地」駅 車で約10分

- 学区：一色西部小・一色中学校
- 住所：西尾市一色町治明新切6-1
- 土地面積：212.06㎡ (64.14坪)
- 建物面積：101.04㎡ (30.56坪)

販売価格 **3,600万円(税込)**

**西尾市一色町治明新切B棟**

3SLDK

室内窓や吹き抜けて  
開放感のあるお家

「福地」駅 車で約10分

- 学区：一色西部小・一色中学校
- 住所：西尾市一色町治明新切6-1
- 土地面積：214.68㎡ (64.94坪)
- 建物面積：92.75㎡ (28.05坪)

販売価格 **2,590万円(税込)**

**西尾市一色町治明新切E棟**

3SLDK

室内窓や吹き抜けて  
開放感のあるお家

「福地」駅 車で約10分

- 学区：一色西部小・一色中学校
- 住所：西尾市一色町治明新切6-1
- 土地面積：204.09㎡ (61.73坪)
- 建物面積：102.69㎡ (31.06坪)

販売価格 **2,590万円(税込)**

**碧南市相生町C棟**

3SLDK

北面に窓一つもない  
洗練されたデザイン

「北新川」駅 徒歩約10分

- 学区：新川小・新川中学校
- 住所：碧南市相生町2丁目61-4
- 土地面積：141.93㎡ (42.93坪)
- 建物面積：100.21㎡ (30.31坪)

販売価格 **3,790万円(税込)**

**碧南市相生町D棟**

3SLDK

北面に窓一つもない  
洗練されたデザイン

「北新川」駅 徒歩約10分

- 学区：新川小・新川中学校
- 住所：碧南市相生町2丁目61-4
- 土地面積：141.43㎡ (42.78坪)
- 建物面積：100.21㎡ (30.31坪)

販売価格 **3,490万円(税込)**

お気軽に  
お問い合わせください

# LAND INFORMATION

**高浜市神明町6丁目II期**

全12区画

住所：高浜市神明町6丁目地内

	土地面積	価格	建築条件
A	176.97㎡ (53.53坪)	2,127万円(坪39.0万円)	なし
G	134.77㎡ (40.76坪)	1,446万円(坪35.5万円)	あり
J	132.56㎡ (40.09坪)	1,804万円(坪45.0万円)	あり

※B、C、D、E、F、H、I、K、Lは契約済みです

交通：三河高浜駅より約1,900m/土地権利：所有権/地目：宅地/都市計画：市街化区域/用途地域：第一種住居地域/建ぺい率：60%/容積率：200%/法の法令上の制限：法22条/地勢：平坦/現況：更地/引渡日：相談/排水施設：下水/取引態様：売主/接道：(A)東側6mの公道に約5.31m接道(G)北側約5mの公道に約21.1m接道(J)南側約5mの公道に約12.1m接道、東側約5mの公道に約9.8m接道/(A)建築条件なし/(G)(J)建築条件付き/水道引き込み費用、メーター設置費用、下水道受益者負担金、水道分担金は別途費用がかかります/地盤改良工事代は別途費用がかかる場合があります

**安城市赤松町本郷**

全4区画

住所：安城市赤松町本郷87,89-1

	土地面積	価格
A	契約済み	
B	160.43㎡ (48.53坪)	1,625万円(坪33.5万円)
C	160.02㎡ (48.40坪)	1,597万円(坪33.0万円)
D	161.12㎡ (48.73坪)	1,413万円(坪29.0万円)

土地権利：所有権/地目：宅地/都市計画：市街化調整区域/用途地域：指定なし/建ぺい率：60%/容積率：200%/地勢：平坦/現況：更地/引渡日：相談/仲介手数料：不要/建築条件あり/排水施設：下水/取引態様：売主/接道状況：セットバック有

**碧南市上町VII期**

全10区画

住所：碧南市上町1丁目12番

	土地面積	価格	建築条件
A	145.66㎡ (44.06坪)	1,674万円(坪38万円)	あり
B	142.88㎡ (43.22坪)	1,599万円(坪37万円)	あり
C	143.43㎡ (43.38坪)	1,604万円(坪37万円)	あり
D	141.03㎡ (42.66坪)	1,633万円(坪38.3万円)	なし
E	155.06㎡ (46.90坪)	1,688万円(坪36万円)	なし
F	136.29㎡ (41.22坪)	1,542万円(坪37.5万円)	なし
G	136.40㎡ (41.26坪)	1,542万円(坪37.4万円)	なし
H	137.52㎡ (41.59坪)	1,499万円(坪37万円)	あり
I	136.72㎡ (41.35坪)	1,490万円(坪37万円)	あり
J	136.05㎡ (41.15坪)	1,523万円(坪38万円)	あり

土地権利：所有権/地目：宅地/都市計画：市街化区域/用途地域：第一種中高層住宅地/建ぺい率：60%/容積率：200%/法の法令上の制限：法22条/地勢：平坦/現況：更地/引渡日：相談/排水施設：下水/取引態様：売主/接道：(A)南側約6mの公道に約15.73m接道、東側約4mの公道に約6.23m接道(B)南側約6mの公道に約15.30m接道(C)南側約6mの公道に約14.44m接道(D)(E)東側の公道に約4.24m接道(F)北側約6mの公道に約11.49m接道(G)北側約6mの公道に約11.10m接道(H)北側約6mの公道に約9.95m接道(I)北側約6mの公道に約9.60m接道(J)北側約6mの公道に約8.51m、東側約4mの公道に約13.58m接道/一部地役権設定あり/地盤改良工事費用は別途費用がかかる場合があります

**西尾市千歳町**

全1区画

	土地面積	価格
	134.62㎡ (40.72坪)	1,400万円(坪34.3万円)

交通：西尾駅より約1.3km/土地権利：所有権/地目：宅地/都市計画：市街化区域/用途地域：第一種住居地/建ぺい率：60%/容積率：200%/現況：家屋有/仲介手数料：不要/建築条件あり/排水施設：下水/接道：西側約5.4m接道/地盤改良費用別途要/司法書士は売主指定

**碧南市上町VI期**

全1区画

住所：碧南市上町4丁目46番

	土地面積	価格
	119.13㎡ (36.03坪)	1,225万円(坪34万円)

交通：北新川駅より約2,700m/区画数：全1区画/引渡日：相談/状態：仲介手数料不要/取引態様：売主/地盤改良費用別途

**安城市石井町**

全1区画

住所：安城市石井町辻原31番1、33番2の一部

	土地面積	価格
	160.04㎡ (36.03坪)	1,750万円(坪36万円)

交通：桜井駅より約2.45km/土地権利：所有権/地目：宅地/都市計画：市街化調整区域/用途地域：未指定/建ぺい率：60%/容積率：200%/現況：建物有/法令制限：法22条/接道：東側幅員約16mの公道(県道)に約9.7m接道

ご紹介によりご成約で  
商品券 **10万円** 分プレゼント！

※分譲新築住宅に限りです。

**DAISHIN HOME**  
ダイシンホーム株式会社

0120-395-406

営業時間 9:00~18:00 (水曜日定休)

碧南市堀方町3丁目100番地

— お問い合わせ・詳細等はこちらから —

**DREAMHOUSE**  
ドリームハウス株式会社

0120-161-414

営業時間 10:00~17:00 (水曜日定休)

【ドリームハウス碧南店】  
碧南市堀方町3丁目100番地

— お問い合わせ・詳細等はこちらから —

お気軽に  
お問い合わせください！