

夏

の暑さ・電気代は

窓・ドアでクールダウン!

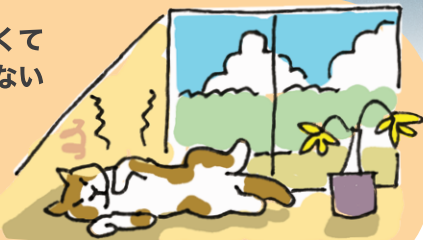


わかりやすい
動画で解説!

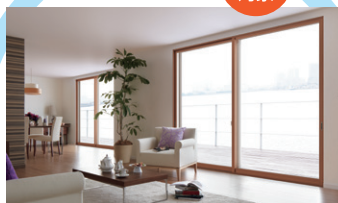


部屋が暑くて
電気代がかさむ...

日差しが強くて
冷房がきかない



内窓 補助金
対象



インプラス

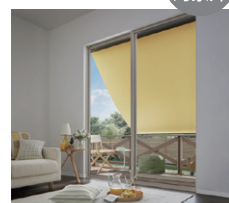
断熱性UPで室内温度キープ
電気代が安くなる

補助金で

リフォーム費用が安くなる!

最大 50%
相当還元
※制度の適用には
条件があります。

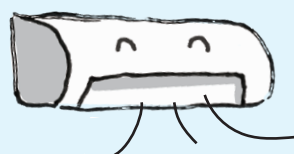
日よけ 補助金
対象外



スタイルシェード

部屋の温度上昇を抑えて
電気代が安くなる

今設置すれば
ずっと省エネ・快適!



断熱効果が高い内窓で
快適な温度をキープ!

しかも1日で施工完了!



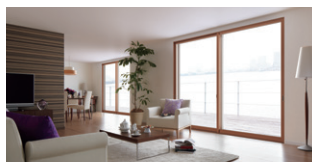
先進的窓リノベ 2024 事業

今なら補助金で おトクにリフォームできます!

ご検討はお早めに!

補助金は予算がなくなり次第終了になります

断熱内窓「インプラス」



Low-E 複層ガラス
(クリアグリーン透明)
Sグレード 大2カ所
中1カ所
補助額
大 68,000円 × 2カ所
中 46,000円 × 1カ所

補助額合計 ※1

182,000円

補助金なし

参考
リフォーム費用
(定価) ※2
42.8万円

補助金活用

補助金
18.2万円
お客様
負担額
24.6万円

省エネ効果+実質負担額

補助金
18.2万円
20年分の
冷暖房削減効果
17.1万円
負担額 7.5万円

省エネ効果合計 ※3

171,200円

※リフォーム後20年
使用した場合

補助金と
省エネ効果で
20年使用で
約 7.5万円
実質負担額
17.5%

※1 先進的窓リノベ 2024 事業：制度の適用には条件があります。補助額が合計5万円以上で補助対象となります。

※2 参考リフォーム費用はインプラス 引違い窓 2枚建 (Low-E 複層ガラス (ガスなし))：内窓：大2カ所 (2.8㎡以上) 中1カ所 (1.8㎡~2.8㎡未満) / 補助金額試算：Sグレードを使用した場合の商品代 (定価) にて算出。

※3 省エネ効果額の算出根拠は以下 URL をご参照くださいhttps://lixil.com/sh-shounekokou ■商品画像はイメージです。プランは一例となります。補助額等は地域や商品の使用により変動する場合がございます。■最終的な補助金や参考価格を保証するものではありません。

*住宅エコポイント制度、復興支援・住宅エコポイント制度、省エネ住宅ポイント制度、グリーン住宅ポイント制度、こどもみらい住宅支援事業、住宅省エネ 2023 キャンペーンとの比較で、予算規模が過去最大という趣旨です。

省エネ効果額の
算出根拠は



夏 超大型補助金

の省エネ・節電リフォーム

暮らしをずっと 省エネ・快適に

先進的窓リノベ 2024 事業

子育てエコホーム支援事業

内窓・インプラス

1窓1時間で施工できます



今ある窓につけるだけで、空気層が断熱効果を発揮！ 断熱効果動画はこちら



断熱性UP
1ヶ月 ※1
約1,620円もおトク！

**日射熱
約61%
カット**
※Low-E 複層ガラス
グリーン(高遮熱仕様)
の場合

遮音効果
騒音を低減
静かな環境に

冬になっても 快適！ 結露を大幅に軽減 カビ・ダニ発生を低減

補助金対象
先進的窓リノベ 2024 事業

Sグレード 大 1カ所
【補助額】68,000円

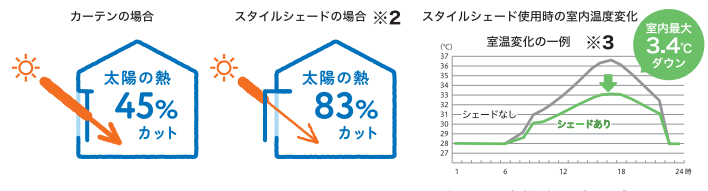
Sグレード 中 1カ所
【補助額】46,000円

※先進的窓リノベ 2024 事業：制度の適用には条件があります。補助額が合計5万円以上で補助対象となります。

日よけ・スタイルシェード



太陽の熱を窓の外でカット 室内温度を心地よくキープ 遮熱効果動画はこちら



**日射熱
約80%
カット**

**紫外線
最大99%
カット**

冬になっても 快適！ 使わない時はキレイに収納 日差しをたっぷり取り込めます

<補助金対象外>

今がチャンス！ 窓リフォームと同時に施工なら 玄関ドアも補助金対象になります！

玄関ドア・リシェント玄関ドア3

株式会社 LIXIL
画像は M83 親子 (採光あり) です

扉をしめたまま換気ができる

壁を壊さないカバー工法 約1日で施工完了

採風タイプ 今ある枠 新しいドア枠でカバー

便利なオプション スマホでカギが開く オートロックで閉め忘れなし！

防犯対策 セキュリティサムターンや2ロックなど標準装備

電気錠 Familock 動画はこちら

補助金対象 子育てエコホーム支援事業

省エネ基準レベル 大1戸 【補助額】37,000円

※子育てエコリフォーム支援事業：先進的窓リノベ 2024 事業または給湯省エネ 2024 事業の交付決定を受けている場合は補助額が合計2万円以上で補助対象となります。

※1 算出条件 シミュレーション地区：東京
 ●熱負荷計算プログラム「AE-Sim/Heat」(株) 建築環境ソリューションズ) を用いて算出した年間暖冷房負荷を、「平成25年省エネルギー基準に準拠した算定・判断の方法および解説」(住宅) (一財) 建築環境・省エネルギー機構) に基づきエネルギー消費量、暖冷房金額に換算。
 ●住宅モデル：2階建て/延べ床面積120.08㎡/開口部面積：32.2㎡「平成25年省エネルギー基準に準拠した算定・判断の方法および解説」(住宅) 標準仕様のプラン
 ●想定家族：4人家族
 ●想定暖冷房機器：エアコン、暖房：20℃/冷房：27℃(60%)
 ●運転方法：間歌運転
 ●計算地域：気象アメダス気象データ2000年版(標準年)
 ●住宅断熱仕様：昭和55年省エネ基準適合レベル
 ●開口部仕様：居室の9窓にインプラスを設置
 ●遮蔽物：居室の8窓にレースカーテン、和室にインプラスを併用
 ●ガラスの性能値は、JIS R3106:1998、R3107:1998に基づき求めた値を使用しております。
 ●電気料金単価：27円/kWh(税込) ※1年間のシミュレーションを12か月で割った平均値 ※住宅の大きさや間取り、機器類、生活者人数、生活パターン、地域によって数値は異なります。目安としてご利用ください。
 ※2 一般複層ガラスの窓にスタイルシェードを使用した場合の性能です。関連 JIS などに基づき計測および算出した値であり、保証値ではありません。
 ※3 「窓の省エネ効果算定ガイドライン」のモデルにシミュレーション 熱負荷計算プログラム「AE-Sim/Heat」にて算出 2階建て/延べ床面積：120.08㎡、開口部面積：32.2㎡ ■4人家族 ■エアコン ■冷房27℃・60% (就寝時28℃・60%) ■冷房運転：間歌運転 ■気象アメダス気象データ2000年版の東京を使用 ■住宅断熱仕様：平成25年省エネ基準適合レベル ■窓：サマーモス L一般複層ガラス ■室温計測部屋：寝室 ■室温計測日：8月10日
 ※4 夏季における室内側表面温度の比較 ■温度条件：室内25℃、室外30℃ ■日射条件：東京 真夏 晴天の西日 ■使用ソフト：STREAM V9

補助金の詳細はこちらから

住宅省エネ2024キャンペーン

令和5年11月2日以降に対象工事に着工するものを対象とします。

補助金について詳細はこちら

省エネ補助金シミュレーションはこちらから▼

窓から省エネリフォーム

超大型補助金

毎月 第2・第4金曜日 17時から配信

断熱

リフォームちゃんねる

番組視聴はこちらから

快適な住環境を実現する断熱リフォームに関する情報をお届けします！