

2025年のいろいろ

2025年の予定や暦など、さまざまなことをご紹介します。

●2024年と日にちが違う祝日

- 成人の日…1/13(1月の第2月曜日)
- 海の日…7/21(7月の第3月曜日)
- 敬老の日…9/15(9月の第3月曜日)
- 秋分の日…9/23
- スポーツの日…10/13(10月の第2月曜日)

●2025年の主なニュース・イベント

- 1/17…1995年の阪神・淡路大震災から30年
- 3月・6月…FIFAワールドカップ2026年アジア3次予選日本代表戦が開催
- 4/13～10/13…大阪湾の人工島・夢洲で「2025大阪・関西万博」開催予定
- 8月…広島・長崎に原爆投下から80年
- 9/13～21…世界陸上競技選手権大会が東京で開催予定
- 10/14…マイクロソフト Windows10、Office2016の延長サポート終了予定

まもなく2025年！

一粒万倍日とは一粒の粉をまけば万倍にもなり実るといふ吉日。マイナス事にもあたるので借金は避けた方がベター。天赦日は天が万物を赦す日とされ、万事に良しとされています。



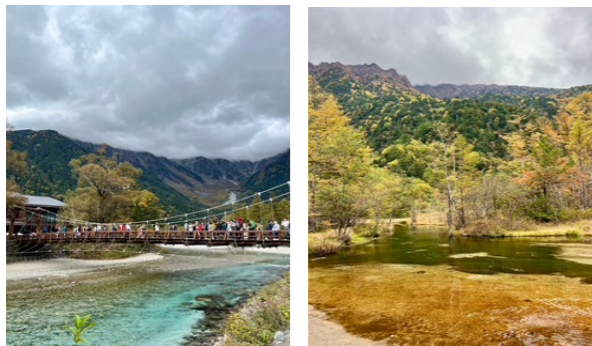
- 一粒万倍日と天赦日が重なる吉日
3/10、7/24、10/6、12/21
- 月と太陽の動き
皆既月食…3/14(北海道や東北地方の一部、関東東部、小笠原諸島で見られるそうです)、9/8(日本全国で見られるそうです)
中秋の名月…10/6

2025年は太陽活動が活発に！？

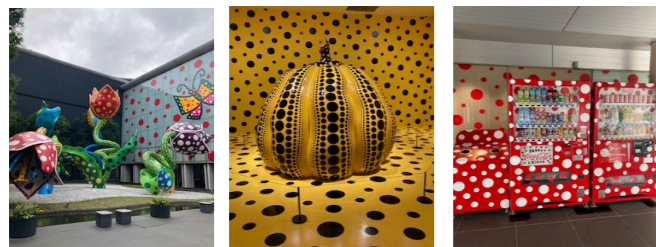
太陽フレアとは、太陽の表面に見える黒点周辺で起こる爆発現象のこと。約11年の周期で大規模なものが発生すると考えられ、そのピークが2025年とされています。それにより、携帯電話サービスや無線通信の障害、カーナビなどの位置情報を取得するサービスに不具合が起こる恐れがあります。総務省は太陽フレア発生時の被害想定と対策をまとめ、国家で危機管理にあたる必要性や宇宙天気予報士の創設を提言しています。

上高地

瀧



10月に長野県の上高地～松本市内の方に行ってきました。残念ながら雲が多かったので穂高連峰も全部は見えずでしたが、遊歩道沿い流れる梓川や湿原がとてもきれいで癒されました。



松本市美術館の特集展示「草間彌生 魂のおきどころ」も見に行ってきました。自販機とゴミ箱までもが草間彌生デザイン！展示は仕掛けもたくさんあって、圧巻の世界観でした。

SNSもよろしくお願いします！

施工事例も
たくさん掲載
しています♪

Instagram



LINE
公式アカウント



ホームページ



こうえい通信

LIXILリフォームショップ
光永ホーム
TEL: 06-6151-9250
FAX: 06-6151-9230

No.70

LIXILリフォームショップ光永ホームが、知っておくとちょっとお得な情報やお店の情報を毎月お届けします。

2024年12月15日発行

今月の代表のひとつ



早いもので本年も残すところあとわずかとなりました。本年は格別のご愛顧を賜り厚く御礼申し上げます。従業員力を合わせて信頼にお答えできますよう努めてまいりますので、来年もこれまで同様の変わらぬご厚誼を賜りますよう、よろしくお願い申し上げます。



年末年始休業のお知らせ

誠に勝手ながら

2024年12月28日(土)～2025年1月5日(日)

は休業させていただきます

休業期間中は何かとご不便をお掛けいたしますが、何卒ご理解いただきますようお願い申し上げます。

カドヤ食堂

花田

先日、心齋橋の地下街クリスタ長堀にある『カドヤ食堂』でつけそばを食べてきました！本店は西長堀にあります。麺がとても美味しく、びっくりしました。つるつるもちもちで、ずっと食べていたくなる美味しさでした！



後日、魔法のレストランというテレビ番組で「ホンマに美味しいラーメンランキング」で1位に選ばれていました！納得の美味しさでしたので、ぜひ機会があれば食べてみてください！今回は本店でラーメンを食べたいと思います！

住宅省エネキャンペーン2025(仮)

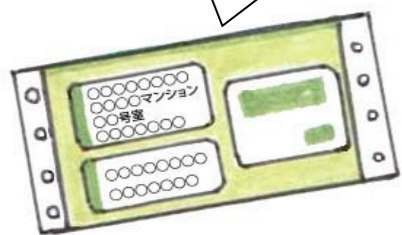
住宅の省エネを推進する補助金制度が引き続き、2025年度も実施されることが決定しました！リフォームをご検討中の方、補助金を活用してお得にリフォームできるかもしれませんよ！お家の設備の交換(一定の省エネ性能を有するもの)や寒さ・暑さ対策等のリフォームが対象になります！「こんなリフォームは対象なの?」「工事の費用はいくらかかるの?」などお気軽にご相談ください！



快適Life

再配達を防ぐには？

集合住宅は建物名を入れることをおすすめします

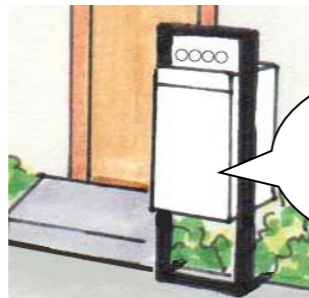


置き配の指定もおすすめ！

最近の対応として増えているのが置き配。荷物を対面ではなく、玄関先などに置くことを指定することで。置き配なら再配達が必要がないため、ドライバーの負担を減らすことができます。インターネットショッピングの配達に関する欄に、置き配を指定する項目を設けるとも増えています。検討するのも手ですね！



置き配の指定場所は、玄関以外に、車庫や物置、メーターボックスなどでも可能です！



宅配ボックスもおすすめ！表札と一体型になったものや、おしゃれなデザインのものもありますよ

「物流の2024年問題」から、トラックドライバーの働き方にも変化があり、宅配便の配達についての配慮が必要に。その中で特に気をつけたいのが「再配達」。それを防ぐポイントをご紹介します。

●表札を出す

基本的なことですが、あて名と届け先の一致が明確でないと、ドライバーにも迷いが出るので、表札は大切。説明しづらい場所、わかりづらい場所にある場合は、送り状の備考欄に目印や建物の特徴を入れると親切です。

●インターフォンが壊れていないかチェック！

だんだん調子が悪くなってくると、鳴ったり鳴らなかったりして宅配便が来ても気づかず、再配達になる可能性も。ぜひ、インターフォンの状態を確認して調子が悪ければ買い替えるなどの対策を。

かんたんレシピ

餅とたらこしらすのチヂミ

教えてくれた人…尾田衣子さん
料理研究家。料理教室「アシェットドキヌ」主宰。ル・コルドンブルー東京ほかで料理を学び独立。身近な食材で手軽に作れる料理に定評がある。
http://ryo-ri.net/

餅を入れてボリューム満点で食べ応えのあるチヂミに。タレにつけながら召し上がれ♪お正月で余った餅も活用してくださいね！



材料

(2人分)

- 餅…60g、たらこ…40g、しらす…50g、ニラ…1/2束
- 小麦粉…70g、片栗粉…30g、カツオ顆粒だし…小さじ1/2、卵…1個、水…60ml
- A: ごま油…大さじ1、醤油…大さじ1、いりごま…小さじ1/2

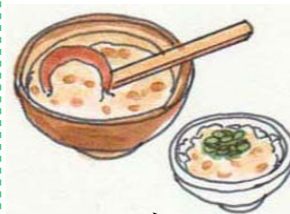
- ①餅は1センチ角に、たらこは粗く切る。ニラは3センチ幅に切る。
- ②①、しらす、小麦粉、片栗粉、カツオ顆粒だし、卵、水を合わせ、ざっくりと、粉っぽさがなくなるまで混ぜる。
- ③フライパンにごま油(分量外)を熱し、②を流し入れ、薄くのばして表面を焼く。
- ④裏に返し、しっかりと中まで火を入れる。
- ⑤④をカットし、器に盛りつける。
- ⑥Aを混ぜ合わせてタレをつくる。

※時間が経つと、餅が固くなるので、温かいうちに食べましょう。
※たらこを辛子明太子に変えても美味しいです！

ご存知ですか？

1月の行事食といえば、お正月のおせちやお雑煮、七草がゆなどがよく知られていますが、それ以外にもいろいろあります！

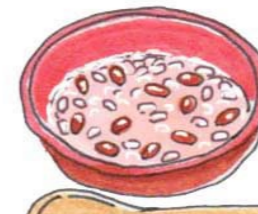
■ 三日とろろ(1月3日)



長芋や自然薯をすりおろしたとろろ汁やとろろご飯を食べる風習。主に北関東や東北、中部地方などで食べられるそうです。とろろが長くのびる様子が長寿を連想させるので、縁起が良いと言われています。

とろろは滋養強壮に良いとされているため、その年の健康を願うために食べるそうです

■ 小正月(1月15日)

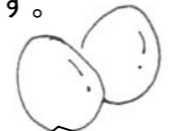


小正月は知っていても、何を食べるのかイマイチ、ピンと来ない人もいるのでは？「赤い食べ物は邪気を払う」という中国の古い風習から、煮た小豆を混ぜて炊いたお粥「小豆粥(十五夜粥とも言う)」を食べる風習があるそうです。

ちなみに、枕草子や土佐日記にも小豆粥についての記述があるほど、日本には昔からある食べ物なのです

■ 大寒(1月20日前後、2025年は1月20日)

寒さが厳しい時期で、1年を締めくくる節気です。2025年の期間は1月20日から立春前の2月2日頃まで。そんな大寒の食べ物で縁起が良いと話題なのが「大寒卵」。昔、寒さが厳しい冬は卵が貴重で、それを食べることで縁起を担ぎ、栄養をつけようという風習です。



大寒の初日に生まれた大寒卵は栄養も豊富と言われています



寒ブリはまさに旬！大きくなるにつれて呼び方が変わる出世魚なので、縁起が良いとされています。

小豆粥の代わりに「ぜんざい」を食べる地域や、小正月に行われる火祭り「左義長」「どんど焼き」の燃え上がる炎でお団子やお餅を焼いて食べ、無病息災を願う風習もあるそうです。



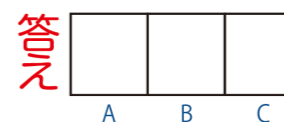
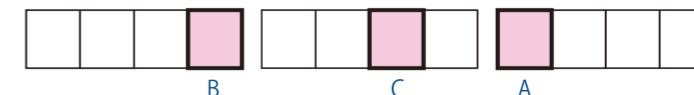
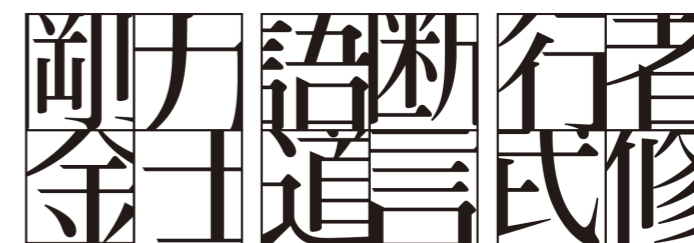
■ 小正月の由来とほかの風習

かつて日本は、月の満ち欠けを1カ月の基準として暮らし、満月となる旧暦の1月15日を1年の始まりとして祝っていたそうです。小正月には、餅花をつくって豊作を祈る風習も。そこから「花正月」と呼ぶようになったとも言われています。



熟語探し

A~Cは四字熟語の各漢字の一部を拡大したものです。四字熟語を完成させたら、太枠で囲んだ文字を使ってできる三字熟語を教えてください。



答えはホームページに掲載いたします。次回もお楽しみに♪



答えはこちら♪