

電気代高騰の今

過去最大規模!

超

大型補助金と



リフォーム補助金
わかりやすく
動画で解説!



リフォームローン

リクシルリフォームショップ限定

指定のリクシル商品でお得にリフォーム

毎月の負担を
軽減できます!

2024 ※2
8/1(木)~
12/27(金)
お申込み分まで

無金利リフォームローン 金利0円

※ 予算到達次第キャンペーンは終了となります。

キャンペーンで
もつと
お得!



最大50%相当還元

先進的窓リノベ事業

今なら補助金で 最大200万円お得!

※制度の適用には条件があります。

窓の 大きさ	内窓設置	外窓交換 (カバー・はつり)
大	84,000円	124,000円
中	57,000円	92,000円
小 極小	36,000円	62,000円

※戸建住宅・低層集合住宅におけるSグレード
(熱貫流率Uw1.5以下)での補助額

今なら 補助金と省エネ効果で窓リフォームが断然お得!

断熱内窓「インプラス」 Low-E複層ガラス (クリア・グリーン透明)



Sグレード

大 2カ所 中 1カ所

補助額

84,000円 × 2カ所
57,000円 × 1カ所

補助額合計

225,000円



補助金と
省エネ効果で
実質0円相当
(20年間
使用した場合)

○内窓「インプラス」の場合:設置内容:大2窓(2.8㎡以上)中1窓(1.6㎡~2.8㎡)/ 補助金額試算:Sグレード(U値1.5以下)

省エネ効果額合計 ※2

約194,070円

20年間
使用した場合

※1 参考リフォーム費用は、インプラス(Low-E複層ガラス クリア・グリーン透明)大2箇所と中1箇所を使用した場合の、リクシル本舗における見積平均価格にて算出。
※2 「省エネ効果額の算出根拠はURLをご参照ください。https://s.lixil.com/h-shouenekouka。商品画像はイメージです。プランは一例となります。補助額等は地域や商品の仕様により変動する場合がございます。※最終的な補助金や参考価格を保証するものではありません。



省エネ効果額の
算出根拠はコチラ

窓の外側に日よけ(スタイルシェード)を!

1窓30分
ほどで
施工完了!



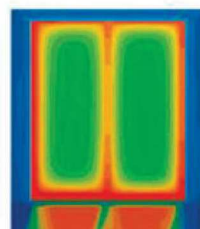
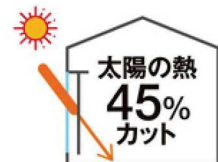
西日対策は、室内よりも屋外からの方が効果が高いといわれています。なぜなら、窓ガラスが熱くなるのを外側から防げます。

夏季における室内側表面温度の比較

スタイルシェードなし(カーテンの場合)

スタイルシェードあり

※画像はイメージです。



紫外線も
約99%
カット

冷房費で
約31%
節約



出所:(株)LIXIL測定値 ■温度条件:室内25℃、室外30℃ ■日射条件:東京 真夏 晴天の西日 ■使用ソフト:STREAM V9
※1 AE-Sim/Heatにより算出 関連JISなどに基づき計測および算出した値であり、保証値ではありません。
窓にスタイルシェード(フック固定タイプ 生地色ノーブルブラウン)を使用した場合の性能です。