

# ご自宅の断熱・耐震が心配な方 リノベーション個別相談

ご予約と詳細は  
QRコードから



## こんな方にオススメ

- ・冬の寒さに悩まされている方
- ・家の耐震性が気になる方
- ・専門家のアドバイスを求めている方
- ・長期的な視点で住まいの投資を考えたい方

暖かく安心な住まいづくり  
と一緒に考えましょう！

## 11月の土曜日開催！

日程調整予約となります。電話・LINE・予約  
フォームから希望日・時間をご連絡ください。  
下記のお時間からお選びいただけます。

①10時 ②13時30分 ③15時

ご相談場所：弊社事務所または工事される現地



## ■ルーバー窓でお困りの方必見！！

トイレや浴室、玄関にルーバー窓(ジャロジー窓)が付いているお家は多いと思いますが、隙間風が入りやすく、防犯面でも少し心配。実は、この窓。上げ下げ窓や滑り出し窓に取り換えできるんです！

LIXIL **リプラス** 上げ下げ窓 小サイズ<0.2㎡以上、1.6㎡未満>(窓の性能区分A)

基本工事費込み！  
税込 **20.1万円**~

更に【先進的窓リノベ補助金】12月中の申請で  
**58,000円が戻ってくる！！**

※窓のサイズ、性能によって工事金額、補助金額が異なります。  
※申請は工事完了後となります。納期に時間がかかる場合もございますので、お早めにお問い合わせいただくのがオススメです。



＼パツとリフォーム！半日で取り換え完了！／



◀動画で1分でわかるリプラス

寒さは我慢しなくてもいい！  
光熱費節約にもなります♪

他にもこんな断熱リノベーションのご相談も承っています！

玄関ドアを断熱ドアに改修

1部屋のみ・1階のみ等の部分断熱改修

全棟まるごと断熱改修

## 今月のランチ



今月は、ほぼ毎月開催しているさくらいごはんのご紹介です！今回で27回目の開催。秋は毎年芋煮を作っています♪やっぱり山形の秋の味覚といったら芋煮ですよ(\*^▽^\*)その他にも秋に美味しいかぼちゃやレンコンを使ったおかずを作りました。野菜もたっぷり摂れるのがさくらいごはんのイイところです♪なかなか企画できずしておりますが、さくらいごはんに参加したい！というお声もお客様からいただいておりますので、櫻井建設のキッチンでお料理教室のような形で開催も検討中です！お楽しみに(\*´艸`)



POINT  
当店でVポイントが貯まります。

友だち登録をお願いします！

櫻井建設LINE公式アカウントがパワーアップしました！お問合せ専用LINEもありますので、登録してみてくださいね！



答え：C 間違いない A→ルーバーの有無 B→シャワーヘッドの向き C→風呂桶の位置、あひるの洗み具合 D→帽子アヒルのしっぽ



櫻井建設の

さくらニュース

LIXILリフォームショップ  
櫻井建設  
TEL：023-688-2632  
FAX：023-688-2668

11月号

こんにちは、櫻井建設です！先日オーナー様より柿をいただきました！お昼に剥いて食べたのですが、甘くて美味しい柿でした(\*^\_^\*)ありがとうございました！早いもので、もうすっかり秋。食べ物がどんどん美味しくなる季節です♪櫻井建設では健康にも気を遣うスタッフが、最近では運動ブーム。先日のまるごとマラソンにも2名参加して5キロを完走してきました。社員全員での取り組みとして、1年間で体年齢を今よりマイナスにする！という目標を掲げています。美味しいものを食べながら健康になる。1年後が楽しみですね！



## 2024年11月イベントカレンダー

日曜日	月曜日	火曜日	水曜日	木曜日	金曜日	土曜日
27	28	29	30	31	1	2
			定休日			LIXIL住まいスタジオ オアヴィヴァー (断熱体験)
3	4	5	6	7	8	9
定休日	定休日		定休日			【知って得する】オンライン火災保険セミナー
10	11	12	13	14	15	16
定休日			定休日			LIXIL住まいスタジオ オアヴィヴァー (断熱体験)
17	18	19	20	21	22	23
定休日			定休日			東根市神町新築モデルハウス OPEN
24	25	26	27	28	29	30
東根市 trip モデルハウス OPEN			定休日			山形市飯田新築構造内覧会
1	2	・日曜日はイベント開催orご予約のお客様のみの対応とさせていただきます ・東根市神町モデルハウスは半年間の期間限定公開です！是非ご覧ください！ ・イベントの詳細はHPよりご確認ください				
山形市飯田新築構造内覧会						

## クリスマスのツリーボード ワークショップ

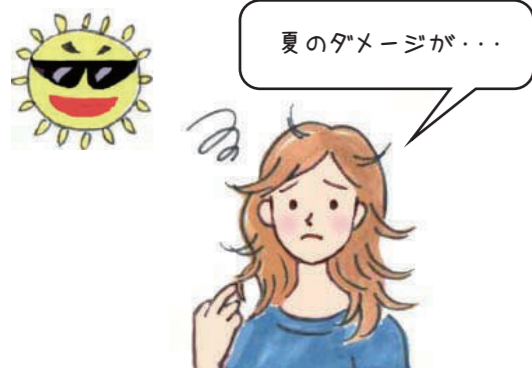


◀クリスマスに向けてクリスマスのツリーボードのワークショップを開催！定員10名で、材料費は1つ1000円となります。お子様もOK！親子や兄弟で1つ作成いただいても大丈夫です♪詳細はQRコードからご確認ください！成沢西の櫻井建設が会場となります。





## Health



髪の乾燥の原因は、夏のダメージや季節の変わり目の環境によるとも言われています。ケアで髪の元気を復活させましょう！

## 髪の乾燥を防ぎましょう

1年中降り注ぐ紫外線に加え、空気の乾燥も気になるこの季節。髪の乾燥はパサツキの原因になりますね。そこで、髪の乾燥対策をご紹介します。丁寧なケアで秋冬もうるツヤ髪を保ちましょう！

### ●頭皮にも化粧水！？

頭皮に潤いを与えることが大切。顔に化粧水をつけるように、頭皮にも化粧水をつけることで乾燥防止につながります。市販の水分・油分を整える頭皮ローションを取り入れてみてはいかがでしょうか。

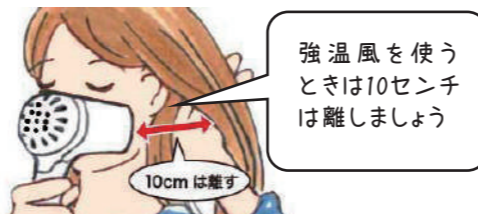
### ●保湿性の高いシャンプーやコンディショナーを選ぶ

シャンプーやコンディショナーには、サラサラタイプとしっかりタイプがよく見られますね。頭皮や髪の状態にもよりますが、秋冬にはしっかりタイプが良いですよ。さらに、摩擦から髪を守るアミノ酸系のものがおすすめです。

・洗い流さないトリートメントもおすすめ！  
タオルでしっかり水気を取ったら、洗い流さないトリートメントでケアをすると、ドライヤー後の仕上がりがも上々ですよ！



手に取って伸ばしたら、毛先からつけ、髪の間、余った分を全体に。地肌にはつけないようにしましょう



ドライヤーは強温風で根元など全体の80%程度を乾かします。ドライヤーを下めに向け、髪を軽く手ぐしてとかしながら、弱温風で乾かすと、まとまりやすくなります。仕上げに冷風を使うと、余熱が冷め、ツヤが期待できます。

### 洗髪後のタオルドライは？

入浴後のタオルドライは、しっかりしましょう。ただし、タオルで髪全体をゴシゴシ拭くのはNG！摩擦で髪が傷んでしまいます。まず、タオルで頭皮を軽くもみ込むようにして水気を拭きとり、髪は中間から毛先にかけてポンポンと軽くたたくようにして、タオルに水分を移していきましょう。

## かんたんレシピ

### にんじんと春菊のナンプラーごま和え

にんじんと爽やかに香る春菊に、ごまとナンプラーのアクセントをプラス♪厚揚げがゴロッと入った、食べ応えのある一品です。

教えてくれた人…尾田衣子さん  
料理研究家。料理教室「アシェットドキヌ」主宰。ル・コルドンブルー東京ほかで料理を学び独立。身近な食材で手軽に作れる料理に定評がある。  
http://ryo-ri.net/



### 材料

(2人分)

- にんじん…中1本、春菊…3枝、厚揚げ…100g
- 白すりごま…大さじ1、ナンプラー…大さじ1、砂糖…小さじ1/2

- ① にんじんはせん切りにし、春菊は葉を摘みとる。
- ② 厚揚げは両面を軽く焼き、食べやすい大きさに切る。
- ③ ①②を合わせ、白すりごま、ナンプラー、砂糖を加えて混ぜ合わせる。

※厚揚げは、強火で表面をカリッと焼くことで、香ばしさが出ます。  
※ごまはわりごまよりすりごまを使用した方が栄養吸収も良く、具材にもなじみやすいです。

## Chottoいいかも

アイアンバーを活用しませんか？ 100円ショップでも手に入るアイアンバーは見た目のおしゃれさと丈夫さで人気！基本はネジで設置します。取り付け方次第で、いろんな使い方ができますよ♪

### ■ いろんなものを吊り下げる



棚板の下に設置し、S字フックを組み合わせれば、マグカップなどを吊り下げられます。

2つを平行に設置すれば、ワイングラスも吊り下げられます！

天井に設置すれば、植物のハンギングに最適！



吊り戸棚の下に設置すれば、普段使いのアトマイザーをスタンバイできます！



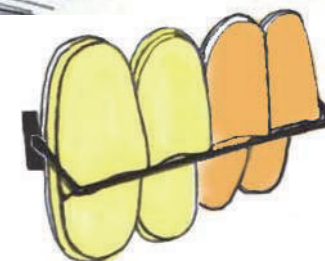
### ■ 壁面に設置する



平行に設置すれば、タオルをひとまとめにできます。洗面室におすすめです♪



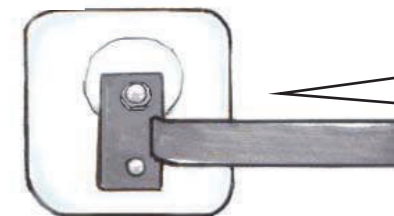
棚板に設置すれば、ストッパー代わりにも♪



玄関まわりの壁面に設置すれば、スリッパをひっかけて収納できます！

### ■ ネジが使えないところにつけたい場合は

マグネットが使える場所なら、強力マグネットを数個組み合わせることで使うことができます！

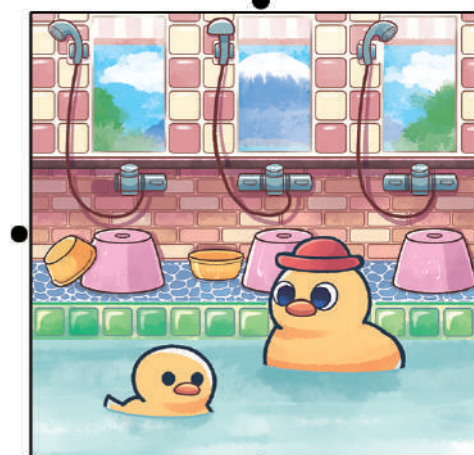
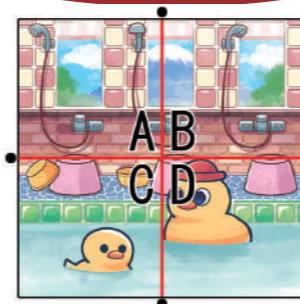


ツルツルした面などは、ナット付きシールフックを使うと良いですよ♪

※材料・道具の取り扱いに気を付けて作業してください。商品についてのお問い合わせはご遠慮ください。

## 間違い探し

左右のイラストで違う箇所が5つあります。左の表から間違いの多いエリアをアルファベットで答えてください。



※答えは裏面左下端にあります。正解しているか確認してみましょう♪