

**2日間限定** 物件のご紹介・ご相談  
 広告やホームページには載せられない土地情報、優良物件を多数掲載!

地域密着  
 優良物件  
 約**550件**  
 公開!

カレーの食材  
**野菜詰め放題**  
 カレーにぴったりの野菜を袋に詰め放題でプレゼント!  
※1家族様1回限りとさせていただきます。  
 ※なくなり次第終了です。



パンのトラ  
 ラスク

KIDS  
 限定

KIDS  
 限定

ボールde  
 ダーツゲームで  
**お菓子プレゼント!**  
ボールを使ったダーツゲームで  
 的に当たった数だけお菓子がもらえる!  
 ※お子様1人につき1回限りとさせていただきます。

動物&乗り物の  
 ペーパー  
 クラフト体験!  
楽しくペーパークラフトを  
 作ろう!  
 ※お子様1人につき1回限り  
 ※お持ち帰り大だまきり回りと  
 させていただきます。

その場で撮った  
 写真で作った  
**オリジナル  
 うちわプレゼント!**  
撮った写真をその場で  
 オリジナルうちわにしてプレゼント!  
 ※1家族様1回限りとさせていただきます。

**sala サーラ住宅株式会社**  
 知立営業所  
 〒472-0055 知立市鳥居1丁目1-17 サーラプラザ知立3F  
 営業時間 9:00~17:20(定休日 火・水曜日)

サーラグループ  
**太陽ハウジング**  
 〒472-0055 知立市鳥居三丁目3番地12  
 営業時間 9:00~18:00

**sala サーラハウスサポート株式会社**  
 知立営業所・豊田営業所  
 営業時間 9:00~17:20(定休日 火・水曜日)

イベント専用ダイヤル TEL **0566-83-5006**  
 (9:00~18:00)

トイレトーパーがもらえる  
**サイコロゲーム!**  
サイコロの出た目の数だけ  
 トイレトーパープレゼント!  
 ※1家族様1回限りとさせていただきます。

ショールームで見て・触れて・体感できる!  
**リフォーム相談コーナー**

トイレ 洗面 バスルーム  
 窓まわり 給湯器  
 レンジフード ガスコンロ キッチン

ちょっとした、お家のお直しもOK! お家のお困りごと 気軽にご相談ください!!  
※イラスト、写真はイメージです。



# 土地フェス

第**1**回  
 Tochi Fes  
 リフォーム  
 相談  
 同時開催

2024 **9/14** 土 · **15** 日  
 AM10:00 - PM5:00

予約不要  
 入場無料

会場: **サーラプラザ知立** 〒472-0055 知立市鳥居1丁目1-17

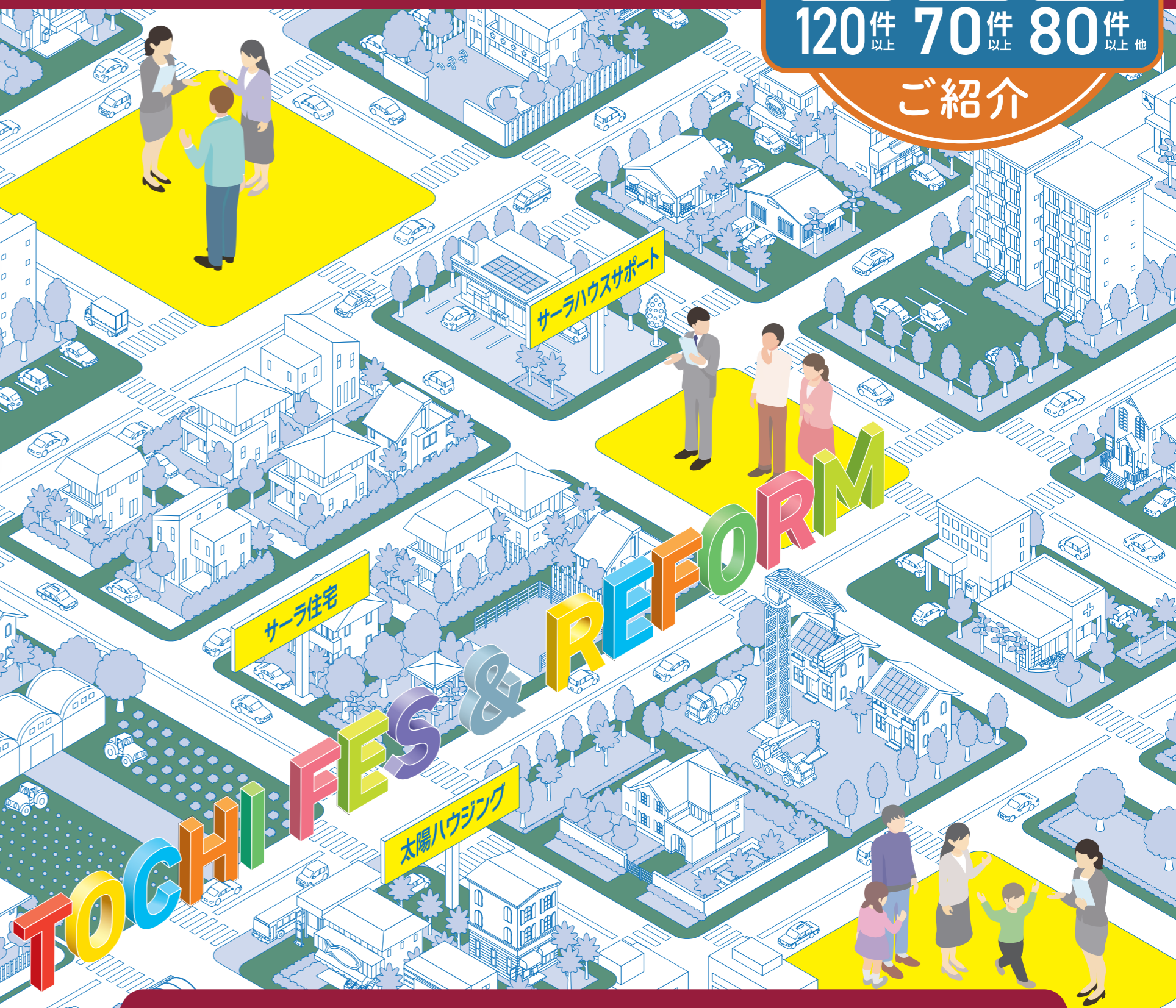
きっと **得** する **2** 日間

ご来場プレゼント、  
 野菜詰め放題など  
 他にも楽しいイベント盛りだくさん!

ここでしか聞けない  
 三河地区を中心に人気・希少地域の  
**土地情報**

刈谷市	知立市	大府市
120件以上	70件以上	80件以上他

ご紹介



サーラ住宅 × 太陽ハウジング × サーラハウスサポート

A 半田市 栄町 全5区画
参考プラン価格 4,458万円 (税込)
(土地+建物+建物付帯工事費+消費税)

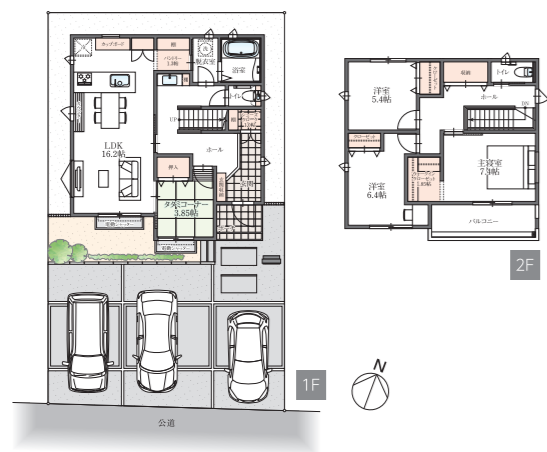
参考プラン 名鉄「知多半田」駅まで徒歩約11分。



●所在地/半田市栄町1丁目●交通/名鉄河和線「知多半田」駅 徒歩約11分●総区画数/15区画●今回販売区画数/5区画
●土地面積/143.32㎡~153.59㎡(43.35坪~46.46坪)●販売価格/1,398万円~1,756万円●地目/宅地●用途地域/第一種住居地域●建ぺい率/60%●容積率/200%●開発面積/2137.99㎡●道路/公道アスファルト舗装 東約6.37m●設備/電気、都市ガス、上下水道●取引形態/売主

B 知多郡 東浦町 全4区画
参考プラン価格 5,090万円 (税込)
(土地+建物+建物付帯工事費+消費税)

参考プラン 於大公園まで車で約6分。ハザードエリア外で安心。



●所在地/知多郡東浦町●交通/JR武豊線「石浜」駅 徒歩約19分●総区画数/66区画●今回販売区画数/4区画●土地面積/160.75㎡~166.75㎡(48.62坪~50.44坪)●販売価格/1,873万円~2,100万円●地目/宅地●用途地域/第一種中高層住居専用地域●建ぺい率/60%●容積率/200%●開発面積/7157.17㎡●道路/公道 アスファルト舗装 [ウエストコート]分譲地内 6m分譲地外 南約12m、西約12m、北約8m●設備/電気、都市ガス、上下水道、雨水貯留槽●取引形態/売主

1 刈谷市 西境町 50坪超の整形地、小学校徒歩圏内。 面積/168.1㎡ (50.85坪)
2,150万円

●所在地/刈谷市西境町●交通/名鉄名古屋本線「豊明」駅 徒歩約33分●地目/宅地
●都市計画/市街化調整区域(旧既存宅地)●建ぺい率/60%●容積率/200%●取引形態/仲介

2 刈谷市 一ツ木町 名鉄名古屋本線「一ツ木」駅徒歩約8分。 面積/132.71㎡ (40.14坪)
2,480万円

●所在地/刈谷市一ツ木町●交通/名鉄名古屋本線「一ツ木」駅 徒歩約8分●地目/宅地
●用途地域/第一種住居地域●建ぺい率/60%●容積率/200%●取引形態/仲介

3 知立市 東上重原 冬のイルミネーションが綺麗な 面積/178.08㎡ (53.86坪)
3,380万円

●所在地/知立市東上重原●交通/名鉄三河線「重原」駅 徒歩約14分●地目/田●用途
地域/第一種中高層住居専用地域●建ぺい率/60%●容積率/150%●取引形態/仲介

4 高浜市 八幡町 名鉄三河線「吉浜」駅まで徒歩10分。 面積/185.45㎡ (56.09坪)
1,880万円

●所在地/高浜市八幡町●交通/名鉄三河線「吉浜」駅 徒歩約10分●地目/宅地●用途
地域/第一種住居地域●建ぺい率/60%●容積率/200%●取引形態/仲介

5 東海市 加木屋町 総区画数441区画の大型団地。 面積/183.00㎡ (55.35坪)
2,100万円

●所在地/東海市加木屋町●交通/名鉄河和線「加木屋中」池駅 徒歩約12分●地目/宅地●用途
地域/第一種中高層住居専用地域●建ぺい率/60%●容積率/100%●開発面積/165524.13㎡●道路/公道●設備/電気、都市ガス、上下水道●取引形態/売主

C 岡崎市 庄司田 全2区画
参考プラン価格 5,137万円 (税込)
(土地+建物+建物付帯工事費+消費税)

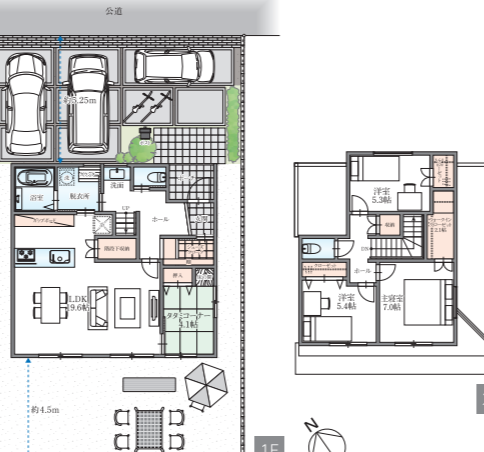
参考プラン JR・愛知環状鉄道「岡崎」駅まで徒歩約20分。 南公園まで徒歩約11分。



●所在地/岡崎市庄司田●交通/JR東海道本線・愛知環状鉄道「岡崎」駅 徒歩約20分●今回販売区画数/2区画●土地面積/141.76㎡~145.07㎡(42.88坪~43.88坪)●販売価格/2,197万円~2,337万円●地目/宅地●用途地域/第一種中高層住居専用地域・第二種中高層住居専用地域●建ぺい率/60%●容積率/200%●道路/公道アスファルト舗装 西12m、北6m、東6m●設備/電気、都市ガス、上下水道●取引形態/売主

D みよし市 三好丘緑 全8区画
参考プラン価格 5,461万円 (税込)
(土地+建物+建物付帯工事費+消費税)

参考プラン 全区画60坪以上、緑丘小学校まで徒歩約13分。



●所在地/みよし市三好丘緑●交通/さんさんバス「緑1丁目」停 徒歩約12分●今回販売区画数/8区画●土地面積/200.02㎡~203.51㎡(60.50坪~61.56坪)●販売価格/2,476万円~3,079万円●地目/宅地●都市計画/市街化調整区域(旧既存宅地)●建ぺい率/60%●容積率/100%●開発面積/76246.18㎡(うち自社持分2006.37㎡)●道路/北・南・北東・北西・南東6m●設備/電気、都市ガス、上下水道、雨水排水●取引形態/売主

6 半田市 栄町 名鉄「知多半田」駅まで徒歩約11分。 面積/144.82㎡ (43.80坪)
1,398万円

●所在地/半田市栄町1丁目●交通/名鉄河和線「知多半田」駅 徒歩約11分●地目/宅地
●用途地域/第一種住居地域●建ぺい率/60%●容積率/200%●開発面積/2137.99㎡●道路/公道●設備/電気、都市ガス、上下水道●取引形態/売主

7 知多郡 東浦町 於大公園まで車で約6分。 面積/160.60㎡ (48.58坪)
1,798万円

●所在地/知多郡東浦町●交通/JR武豊線「石浜」駅 徒歩約19分●地目/宅地●用途
地域/第一種中高層住居専用地域●建ぺい率/60%●容積率/200%●開発面積/7157.17㎡●道路/公道●設備/電気、都市ガス、上下水道、雨水貯留槽●取引形態/売主

8 みよし市 三好丘緑 全区画60坪以上。 面積/200.20㎡ (60.50坪)
2,476万円

●所在地/みよし市三好丘緑●交通/さんさんバス「緑1丁目」停 徒歩約12分●地目/宅地●都市
計画/市街化調整区域(旧既存宅地)●建ぺい率/60%●容積率/100%●開発面積/76246.18㎡(うち
自社持分2006.37㎡)●道路/公道●設備/電気、都市ガス、上下水道、雨水排水●取引形態/売主

9 岡崎市 本宿町 国道1号線が近く、 面積/126.31㎡ (38.20坪)
1,290万円

●所在地/岡崎市本宿町●交通/名鉄名古屋本線「本宿」駅 徒歩12分●地目/宅地●用途
地域/第一種中高層住居専用地域●建ぺい率/60%●容積率/100%●取引形態/仲介

10 西尾市 米津町 名鉄西尾線「桜町前」駅まで徒歩約15分。 面積/231.42㎡ (70.00坪)
1,780万円

●所在地/西尾市米津町●交通/名鉄西尾線「桜町前」駅 徒歩約15分●地目/宅地
●用途地域/第一種住居地域●建ぺい率/60%●容積率/200%●取引形態/仲介

E 刈谷市 一里山町
面積/153.78㎡(46.51坪) 2,080万円
名古屋へのアクセス良好。

●所在地/刈谷市一里山町●交通/名鉄名古屋本線「一ツ木」駅 徒歩約17分●地目/宅地
●用途地域/工業地域●建ぺい率/60%●容積率/200%●道路/公道●設備/電気、プロパンガス、上下水道、浄化槽●取引形態/売主

F 刈谷市 東境町
面積/160.81㎡(48.64坪) 2,220万円
公園が近くであり、
便利な生活施設が充実。

●所在地/刈谷市東境町●交通/名鉄名古屋本線「富士松」駅 徒歩約35分 または 名鉄バス「東境北口」停 徒歩約4分●地目/宅地●都市計画/市街化調整区域(旧既存宅地)
●建ぺい率/60%●容積率/200%●開発面積/321.62㎡●道路/公道●設備/電気、都市ガス、上下水道●取引形態/売主

G 刈谷市 泉田町
面積/141.94㎡(42.93坪) 2,390万円
通勤便利な地域。
交通アクセス良好。

●所在地/刈谷市泉田町●交通/名鉄名古屋本線「富士松」駅 徒歩約16分●地目/宅地
●用途地域/第一種低層住居専用地域●建ぺい率/60%●容積率/100%●開発面積/567.62㎡●道路/公道●設備/電気、都市ガス、上下水道●取引形態/媒介

11 刈谷市 野田町 面積/103.36㎡ (31.26坪)
1,580万円

●所在地/刈谷市野田町●交通/JR東海道本線「野田新町」駅 徒歩約13分●地目/宅地
●用途地域/第一種低層住居専用地域●建ぺい率/60%●容積率/100%●取引形態/売主

12 刈谷市 井ヶ谷町 面積/118.53㎡ (35.85坪)
1,900万円

●所在地/刈谷市井ヶ谷町●交通/名鉄バス「愛知教育大前」停 徒歩約2分 または 名鉄名古屋本線「刈谷」駅 徒歩約22分●地目/宅地●用途地域/第一種低層住居専用地域●建ぺい率/40%●容積率/100%●取引形態/売主

13 刈谷市 東境町 面積/205.30㎡ (62.10坪)
1,980万円

●所在地/刈谷市東境町●交通/公共施設連絡バス「かまの」(北部市民センター)停 徒歩約4分●地目/畑●用途地域/第一種低層住居専用地域●建ぺい率/60%●容積率/100%
●開発面積/822.42㎡●道路/公道●設備/電気、都市ガス、上下水道●取引形態/媒介

14 刈谷市 一ツ木町 面積/168.74㎡ (51.04坪)
2,230万円

●所在地/刈谷市一ツ木町●交通/名鉄名古屋本線「一ツ木」駅 徒歩約16分●地目/雑種
地●用途地域/第一種中高層住居専用地域●建ぺい率/60%●容積率/150%●取引
形態/媒介

15 刈谷市 東境町 面積/160.81㎡ (48.64坪)
2,280万円

●所在地/刈谷市東境町●交通/名鉄名古屋本線「富士松」駅 徒歩約35分 または 名鉄バス「東境北口」停 徒歩約4分●地目/宅地●都市計画/市街化調整区域(旧既存宅地)●建ぺい率/60%●容積率/200%●開発面積/321.62㎡●道路/公道●設備/電気、都市ガス、上下水道●取引形態/売主

16 刈谷市 高津波町 面積/131.52㎡ (39.78坪)
2,586万円

●所在地/刈谷市高津波町●交通/JR東海道本線「達磨」駅 徒歩約7分●地目/宅地●用途
地域/第一種住居地域●建ぺい率/60%●容積率/200%●開発面積/2995.35㎡
●道路/公道●設備/電気、都市ガス、上下水道●取引形態/媒介

17 刈谷市 小垣江町 面積/139.74㎡ (42.27坪)
2,590万円

●所在地/刈谷市小垣江町●交通/名鉄三河線「小垣江」駅 徒歩約4分●地目/宅地●用途
地域/第一種中高層住居専用地域●建ぺい率/60%●容積率/150%●開発面積/296.46㎡●道路/公道●設備/電気、都市ガス、上下水道●取引形態/媒介

18 刈谷市 一ツ木町 面積/146.01㎡ (44.16坪)
2,630万円

●所在地/刈谷市一ツ木町●交通/名鉄名古屋本線「一ツ木」駅 徒歩約7分●地目/雑種
地●用途地域/第二種住居地域●建ぺい率/60%●容積率/150%●取引
形態/媒介

19 知立市 ハツ田町 面積/112.70㎡ (34.09坪)
1,580万円

●所在地/知立市ハツ田町●交通/名鉄名古屋本線「牛田」駅 徒歩約19分 または ミニバス「由川」停 徒歩約2分●地目/宅地●用途地域/第一種中高層住居専用地域●建ぺい率/60%●容積率/150%●取引形態/媒介

20 知立市 来迎寺町 面積/264.30㎡ (79.95坪)
1,780万円

●所在地/知立市来迎寺町●交通/名鉄名古屋本線「牛田」駅 徒歩約15分●地目/田
●用途地域/第一種住居地域●建ぺい率/60%●容積率/200%●開発面積/606.41㎡●道路/公道●設備/電気、プロパンガス、上下水道、浄化槽●取引形態/売主

21 知立市 谷田町 面積/133.11㎡ (40.26坪)
2,080万円

●所在地/知立市谷田町●交通/JR東海道本線「東刈谷」駅 徒歩約11分●地目/宅地●用途
地域/第一種住居地域●建ぺい率/60%●容積率/200%●開発面積/267.04㎡
●道路/公道●設備/電気、都市ガス、上下水道●取引形態/媒介

予告
情報

高浜市湯山町 全7区画

知立市来迎寺町 全3区画

coming
soon